

Rzeszów - Kolbuszowa

Historia reaktywacji



Autorzy tekstów:

Dariusz Krysztofiak

Wojciech Cupiał

Marek Radkowski

Piotr Telega

Krzysztof Dobrzański

Wrzesień 2006

05-09-2006 Ocice – Rzeszów

Pod koniec sierpnia zakończyła się wycinka krzaków, którą rozpoczęła 15 maja br. Gmina Kolbuszowa. Przy pracach brali udział członkowie Fundacji na Rzecz Kultury Fizycznej i Sportu w Kolbuszowej, posiadający uprawnienia do obsługi piły motorowej oraz osoby bezrobotne, wyznaczone przez Powiatowy Urząd Pracy. Oczyszczono szlak od przystanku w Widelce do Zarębek oraz tory na stacji Kolbuszowa.

Polskie Linie Kolejowe wycięły krzaki na kilku odcinkach pomiędzy Rzeszowem a Głogowem Młp. i wykonały oprysk toru herbicydem od Rzeszowa do Kolbuszowej.

08-09-2006 Rzeszów – Kolbuszowa

Od nowego rozkładu planowana jest, zapowiadana wcześniej na wrzesień, reaktywacja odcinka Rzeszów-Kolbuszowa dla ruchu pasażerskiego. Z braku szynobusów, wszystkie połączenia obsługiwane będą tradycyjnymi składami. Jak podaje gazeta Super Nowości, już w 2007 roku możliwe jest uruchomienie pociągów do Sandomierza (lub, co bardziej prawdopodobne, do Tarnobrzega - przyp. K. D.). Oznaczałoby to ponowne otwarcie dla ruchu pasażerskiego całej linii Ocice-Rzeszów, mającej w przyszłości wchodzić w skład magistrali łączącej Podkarpacie z Warszawą.

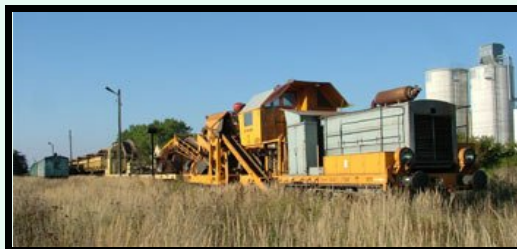
29-09-2006 Linia 71 – pociąg roboczy na szlaku

O godzinie 12:30 ze stacji Rzeszów Staroniwa wyruszył poc. nr 832596, prowadzony lokomotywą

SM42-240, złożony z maszyn torowych i wagonów mieszkalnych. Zapewne w tym tygodniu rozpoczną się prace przy regeneracji i wymianie nawierzchni.

30-09-2006 Kolbuszowa – pociąg roboczy na stacji

Na stację w Kolbuszowej dotarł pociąg roboczy w postaci przesiewarki tłucznia. Na stacji również ustawiono wagony mieszkalne. Tak więc prawdopodobnie Kolbuszowa stanie się miejscem stacjonowania wszelkiego sprzętu potrzebnego do remontu linii 71 a dokładniej odcinka Rzeszów-Kolbuszowa. Remont ten ma się skończyć do 10 grudnia. Prace mają się rozpocząć już 2 października.



Październik 2006

04-10-2006 Kolbuszowa – pierwsze prace na szlaku

We wtorek 3 października skoro świt na stacji w Kolbuszowej zjawiała się żurawicka lokomotywa SM42-197. Po wykonaniu manewrów, których celem było prawidłowe ustawienie maszyn, kilka minut po 8-iej sprzęt wyjechał na szlak. Jako pierwsza w km 38,150 pracę rozpoczęła profilarka ław torowiska PŁT-500 49, do której po pewnym czasie dołączyła oczyszczarka toru OT-400 CM 73 popychana przez SM42. Około 12:30 od strony Rzeszowa nadjechała profilarka podsypki ZTU-300 23, zaś późnym popołudniem do Kolbuszowej z trzema wagonami mieszkalnymi dotarła podbijaka rozjazdu typu PR-08-UNIMAT 4S-03-3. W dniu dzisiejszym przybyła drezyna WM-15 496 z wagonem mieszkalnym i koparka "Białoruś" na wagonie dwuosiowym.



06-10-2006 Kolbuszowa – odbudowa urządzeń srk

Prowadzone są pierwsze prace przy odbudowie zdewastowanych urządzeń sterowania ruchem kolejowym. Jak się nieoficjalnie dowiedziałem, stacja Kolbuszowa będzie posiadać dwa czynne semafony wyjazdowe, jeden na torze nr 1, a drugi na nr 4, które będą sterowane z nastawni dysponującej. Zwrotnice w okręgu nastawni wykonawczej będą przekładane ręcznie, zaś dysponującej najprawdopodobniej mechanicznie.

Na poniższym zdjęciu jeden z pracowników na tarczy ostrzegawczej „To N” od strony Rzeszowa.



06-10-2006 Linia 71 – podbijarka w pracy na szlaku

Od dnia 4 października za km 38,4 pracę rozpoczęła podbijarka PR-08-UNIMAT 4S-03-3, której celem jest przygotowanie toru przed oczyszczeniem podsytki. W dniu 5 października do południa wykonała

pracę do km 39,7, a następnie przejechała na drugi odcinek, gdzie od km 40,7 do 42,1 tor będzie wymieniany i przygotowała kolejne kilkaset metrów.

12-10-2006 Kolbuszowa – koszenie peronu, prace przy srk

W dniu 10 października Uniman rzeszowski oddział Kolejowego Ratownictwa Technicznego wykosił trawę na połowie peronu od strony toru głównego i w skrajni kilkaset metrów w kierunku Rzeszowa.

Dotarł również sprzęt w postaci zgarniarki tłucznia ZT 250 MB – 104 i koparki szynowej o pseudonimie „Dzika Świnia”.

Od 11 października na stacji pracuje spycharko - koparka, która od okręgu wykonawczego do nastawni dysponującej kopie rów pod kabel do urządzeń sterowania ruchem kolejowym.



13-10-2006 Kolbuszowa – koszenia stacji ciąg dalszy

W dniu wczorajszym kilka minut przed południem na przejazd na drodze nr 875 przyjechał UNIMAN Kolejowego Ratownictwa Technicznego rzeszowski oddział PLK. Po wysunięciu układu jazdy po szynach, przejechał na tor 2 przy peronie i rozpoczął wykaszanie trawy na jego drugiej połowie, a dalej w skrajni toru. Po zakończeniu koszenia peronu wjechał na tor główny, którym dotarł pod nastawnię wykonawczą, a następnie jadąc w kierunku Ocic kosił chaszcze do przejazdu, gdzie zakończył swoją pracę i odjechał.



13-10-2006 Głogów Małopolski – wymiana podkładów, modernizacja urządzeń srk

Od dnia 7 października br. trwają prace, polegające na wymianie spróchniałych drewnianych podkładów toru głównego. Roboty prowadzone są od okręgu dysponującego, gdzie dokonano już wymiany podrozezdnic w rozjeździe nr 2, a na torze głównym

wymieniono kilkadziesiąt podkładów w kierunku Rzeszowa. W najbliższym czasie zostaną wymienione podrozdnie w rozjeździe nr 13, który znajduje się w okręgu wykonawczym. Poza tym trawę rosnącą na peronie wykoszono UNIMANEM.

Za kilkanaście dni rozpocznie się modernizacja urządzeń srk. W okręgu wykonawczym rozjazdy nr 11 a,b (część „anglika” od strony stacji) i 13 zostaną wyposażone w napędy elektryczne, a sterowanie nimi i semaforami będzie odbywało się z nastawni dysponującej.



20-10-2006 Linia 71 – minął trzeci tydzień prac na odcinku Rzeszów – Kolbuszowa

W piątek 13 października podbijarka rozpoczęła przygotowywać zużyty tor do wymiany, która ma rozpocząć się na początku listopada.

We wtorek oczyszczarka OT 400 CM 73 zakończyła pracę na drugim fragmencie toru, czyli od 40,7 do 41,7 km, zaś w czwartek 19 października oczyściła krótki odcinek tuż za kolbuszowską stacją,

tym samym kończąc swą pracę na szlaku.

Późnym popołudniem 17 października do Widelki przyjechały dwa TIR-y, które przywoziły podrozdnie strunobetonowe dla rozjazdu nr 101 do bocznicy Orlen Petro Tank typu 60E1 1:9 R300L, który zastąpi obecny. W czasie prac według regulaminu szlak będzie zamknięty od godziny 23:00 w dniu 20 października, do godziny 11:00 dnia 23 października. Drugie zamknięcie związane z budową żeberka ochronnego – rozjazd S49 1:9 R190 na podrozdnicach drewnianych, będzie trwać od 23:00 dnia 2 października, do 11:00 5 października.

24-10-2006 Głogów Małopolski – wymiana podkładów prawie zakończona, likwidacja usrk nastawni wykonawczej

Wkrótce zakończą się prace związane z wymianą podkładów w torze głównym stacji Głogów Młp. W obecnej chwili wszystkie podkłady zostały wymienione, a część toru na łuku musi zostać podsypana tłuczniem, wyprostowana i podbita. Rozjazd nr 13 posiada już nowe podrozdnie.

Na torze nr 2 jeszcze w sobotę stał skład 11 wagonów Flls załadowanych tłuczniem, przeznaczonym na podsypanie rozjazdów i budowę żeberka w Widelce.

W ubiegłym tygodniu rozpoczęto demontaż urządzeń sterowania ruchem kolejowym znajdujących się na nastawni wykonawczej Gł1 i ich przenosiny do nastawni dysponującej. Dlatego też wszystkie semafony w okręgu wykonawczym są wygaszone.



24-10-2006 Widelka - wymiana rozjazdu nr 101

Zgodnie z zapowiedziami, po wcześniejszych przygotowaniach trwających od 17 października, późnym popołudniem w dniu 20 października rozpoczęła się wymiana rozjazdu bocznicy szlakowej w Widelce, prowadzącej do terminalu paliw Orlen Petro Tank. W nocy z piątku na sobotę usunięto stary rozjazd i zdarto podsypkę przy pomocy dwóch spycharko-koparek i ładowarki fadroma.

W sobotę po pracach gruntowych, zagęszczeniu piasku i usypaniu warstwy tłucznia zaczęto układać podrozdnie, roboty trwały również w nocy. W niedzielę przykrecono szyny, a późnym wieczorem lokomotywa SM48 przypchała skład z tłuczniem.

Wczesnym rankiem w poniedziałek do orlenowskiej SM42-2504 załadowano wagony z tłuczniem i rozpoczęto jego sypanie na rozjazd. Przed południem podbijarka PR-08-UNIMAT 4S-03-3 rozpoczęła podbijanie rozjazdu.

24-10-2006 Kolbuszowa – nastawnia dysponująca Kb w remoncie

Już w ubiegłym tygodniu zdemontowano starą instalację CO. W dniu wczorajszym ustawiono rusztowania, a dzisiaj przystąpiono do pierwszych prac. Jak nieoficjalnie się dowiedziałem remont obejmie: wymianę pokrycia dachowego, ocieplenie budynku, wymianę okien, likwidację naprężowni w związku z powiększeniem przekątnikowni, remont pomieszczeń, montaż nowej instalacji centralnego ogrzewania.

26-10-2006 Linia 71 - Nowe szyny już są

Późnym popołudniem we wtorek 24 października przybył pociąg z szynami przeznaczonymi na odcinki od 37,8 - 39,7 km i 40,7 - 41,7 km gdzie tor ma być wymieniany w dniach od 2 do 4 listopada. Na zdjęciu poniżej wymieniarka podkładów w okolicy tarczy ostrzegawczej "To N" przygotowuje szyny pod pociąg układowy.



Listopad 2006

03-11-2006 Linia 71 — Wycinka krzaków w kierunku Ocic

W dniu 2 listopada od przystanku w Zarebkach rozpoczęła się wycinka krzaków w kierunku Dęby Rozalin. Na szlak Kolbuszowa — Dęba Rozalin wyjechał pociąg roboczy złożony z drezyny WM-15 129 i wagonu — warsztatu. Pracownicy wyposażeni w piły motorowe i siekiery oczyścili tor do kilometra 28,3. Jak się nieoficjalnie dowiedziałem pociągi z tłuczniami przeznaczonym na odcinek, gdzie zostanie ułożona nowa nawierzchnia, będą docierać od strony Ocic, zaś dalsza wycinka zaplanowana jest na przyszły tydzień.

03-11-2006 Kolbuszowa — pierwsze metry nowego toru ułożone

Dnia 2 listopada do kolbuszowskiej stacji dotarł ZESPÓŁ POTOKOWEJ UKŁADKI NAWIERZCHNI (PUN). Dziś, po przypchaniu przez SM42-196 składu 13 wagonów z podkładami strunobetonowymi, rozpoczął układanie nowego toru w kierunku Rzeszowa od kilometra 37,8.

06-11-2006 Ocice-Rzeszów – Most w remoncie

Rozpoczęła się przebudowa mostu w kilometrze 39,354. Już w tym tygodniu stare przesło mostu ma zostać zburzone przy pomocy materiałów wybuchowych, a na jego miejscu po przebudowie i wzmocnieniu przyczółków, pojawi się najprawdopodobniej gotowy prefabrykat. Poza tym na nowym obiekcie zostaną wykonane poręcze i schody służbowe.

06-11-2006 Linia 71 – nowe odcinki toru ułożone

W dniu dzisiejszym PUN zakończył układkę, która rozpoczęła się 3 października. Nowa nawierzchnia została położona pomiędzy kilometrem 37,8 a 39,7 oraz 40,7 a 41,7.

Prace przewidziane na najbliższe dni, to między innymi usunięcie ze szlaku starych szyn i zakładanie przytwierdzeń sprężystych do podkładów.



16-11-2006 „Wielka kasa” na linię 71

Modernizacja kolejowego połączenia z Rzeszowa do Warszawy przez Tarnobrzeg ruszyła z miejsca dzięki budżetowemu wsparciu. Kilkanaście miesięcy temu politycy z naszego regionu zapewniali, iż kwota 10 mln zł wystarczy na początek. Kolejne budżety miały zabezpieczać środki na prowadzenie dalszych prac. Tak się zapewne jednak nie stanie.

W projekcie wydatków na polską kolej, przewidzianych w budżecie na rok 2007 na

modernizację linii kolejowej nr 71 Rzeszów-Warszawa przez Kolbuszową - etap drugi zapisano jedynie 2 mln 083 tys zł. Pieniądzy trzeba szukać gdzie indziej. Być może będą to fundusze unijne, ale na pewno nie z Programu Operacyjnego Rozwój Polski Wschodniej.

Minister Rozwoju Regionalnego pan Władysław Ortyl stwierdził: „Ministerstwo Rozwoju Regionalnego i samorządy zainteresowanych województw uznały, że działania z zakresu infrastruktury transportowej należy ograniczyć do miejskiego transportu publicznego i dróg kołowych. Przyczyną rezygnacji z umieszczenia w programie inwestycji kolejowych były przede wszystkim wysokie koszty realizacji projektów z tej dziedziny, a także fakt, iż transport kolejowy ustępuje drogowemu pod względem konkurencyjności” Po takim postawieniu sprawy nie zaskakuje więc wypowiedź dla „Super Nowości” Jana Lecha z Podkarpackiego UM, który chciałby z unijnych środków zakupić szynobusy: „Staramy się o środki z programu dla Polski Wschodniej obejmującej 5 województw, jednak na razie bez rezultatu.”

Inna droga pozyskania unijnych środków to regionalny program operacyjny na lata 2007-13, a w jego ramach Program Operacyjny Infrastruktura i Środowisko, który obejmuje inwestycje o znaczeniu krajowym i międzynarodowym.

Optymizmem może napawać wypowiedź pan Leszka Deptuły w artykule „Podkarpacie pod unijnymi gwiazdami”: „...należy dążyć do tego by RPO na lata 2007-13 było w przeważającej mierze kontynuacją działań, które realizowane są w obecnym okresie planistycznym. Na pewno należy też rozszerzyć wspomniany program o działania dotyczące m.in. rozbudowy infrastruktury transportu kolejowego i lotniczego...”. Czy tak się stanie? poczekamy,

zobaczymy.

Grudzień 2006

06-12-2006 Ocice – Rzeszów – Listopadowe prace na nowym torze

Po zakończeniu w dniu 6 listopada przez Zespół Potokowej Układki Nawierzchni prac przy kładzeniu nowego toru od kilometra 37,8 do 39,7 i 40,7 do 41,7 rozpoczęły się prace poukładkowe. Stare szyny zebrano ze szlaku przy pomocy dźwigów kolejowych, przystąpiono również do spawania nowych metodą termitową, szyny przytwierdzono do podkładów za pomocą łapek sprężystych, wyprofilowano ławy torowe, uzupełniono tuczeń i podbito tor. W dniu dzisiejszym większość maszyn i część wagonów mieszkalnych z ST44-313 na czele, opuściły stację Kolbuszowa.



06-12-2006 Lina 71 – Trwają prace przy modernizacji przejazdów

Rozpoczęła się modernizacja przejazdów kolejowych. Na przejeździe kat. D w kilometrze 63,824 (ul. Miłocińska w Rzeszowie) gdzie ma zostać wykonana zabudowa urządzeń rogatkowych i TVu prace rozpoczęto w dniu 24 listopada od wykonania robót ziemnych w postaci przecisku pod torami.

Roboty przy przejeździe kat. D w kilometrze 40,046 we wsi Wojków rozpoczęto 17 listopada od prac ziemnych polegających na wykonaniu rowów pod kable do czujników urządzeń SSP. Obok budki dróżnika stanęła szafa dla urządzeń automatyki, a następnie zostały zainstalowane światła ostrzegawcze i lampy oświetleniowe.

07-12-2006 Linia 71 – Remont mostu i przepustu

Od początku listopada br. trwały przygotowania do remontu mostu w kilometrze 39,354 linii Ocice — Rzeszów. Po wcześniejszym usunięciu nawierzchni, stare przesło mostu zburzono przy użyciu dynamitu w dniu 11 listopad. Przyczółki oczyszczono, a następnie przystąpiono do wykonania na nich zbrojeń. Prace skoncentrowały się na południowej części, gdyż do dnia dzisiejszego wykonano szalunek, który wczoraj został zalany betonem.

Prefabrykaty przy przepuście w kilometrze 38,301 pojawiły się już 8 listopada, jednak prace przy jego remoncie rozpoczęły się dopiero na początku grudnia, po podbiciu toru. Przebudowa, obejmie nadbudowę parapetów, wykonanie warstwy ochronnej, zabezpieczenie pękniętych skrzydeł, uzupełnienie ubytków oraz zabezpieczenie powierzchni betonu, oczyszczenie wlotu, wylotu i części przelotowej.



08-12-2006 Kolbuszowa – remont budynków dobiega końca

Pod koniec listopada rozpoczął się remont elewacji i dachu budynku kolbuszowskiego dworca. Ubytki tynku zostały uzupełnione, a następnie ściany pomalowano, zdewastowane okna zostały zasłonięte płytami pilśniowymi. Na dachu wykonano smołowanie pokrycia oraz tynkowanie i malowanie kominów. Prace przy elewacji i na dachu nastawni zostały zakończone, a obecnie trwa wykańczanie jej wnętrza. Na trzech peronowych słupach zamontowano lampy oświetleniowe.

08-12-2006 Widelka – Żeberko już jest

Zakończyła się budowa żeberka ochronnego bocznicy szlakowej Widelka ORLEN. Obecnie odgałęzia się ona od linii Ocice — Rzeszów rozjazdem nr 100 typu 60E1 1:9 R300L na podrozejzdnicach strunobetonowych, a za nim znajduje się rozjazd nr 101 na żeberko typu S49 1:9 R190 na podrozejzdnicach

drewnianych. Zamki kluczowe obu rozjazdów będą od siebie uzależnione. Obok pojawił się kontener, w którym znajdować się będą urządzenia do sterowania blokady bocznicy.

08-12-2006 Głogów Małopolski – modernizacja urządzeń srk dobiega końca, remont budynków

Już niedługo zakończy się modernizacja urządzeń sterowania ruchem kolejowym na stacji Głogów Małopolski. W dniu dzisiejszym trwały prace przy montażu elektrycznych napędów rozjazdów nr 13 i nr 11 a/b.

Trwa remont budynku stacji, obecnie wykonywane są prace przy elewacji i na dachu. Ścięty został kilkunastoletni modrzew rosnący w skrajni pomiędzy torem nr 1 i 2 przy początku peronu.

Magazyn stacyjny został wydzierżawiony i przestał „straszyć” wyglądem, gdyż wykonano remont jego elewacji, a już wkrótce powstanie w nim warsztat samochodowy.



11-12-2006 Ocice-Rzeszów – Nowy rozkład, nowe szanse?

W tegorocznym budżecie państwa przyznano 10 mln złotych na rewitalizację i remont linii 71. Pierwszy etap planowanych prac miał objąć odcinek Rzeszów — Kolbuszowa, a głównym celem było wznowienie połączeń pasażerskich w powyższej relacji. Gmina Kolbuszowa, która najbardziej zabiegała o powrót pociągów, już 15 maja br. rozpoczęła trwającą do wczesnia wycinkę krzaków rosnących na torowisku, podczas której oczyszczono szlak pomiędzy Widelką a Zarębkami. Następnie we wrześniu i październiku rzeszowski oddział PLK odkrzaczał odcinek Rzeszów — Widelka. W dniu 3 października za kolbuszowską stacją w kierunku Rzeszowa przystąpiono do prac remontowych trwających do obecnej chwili. Należy przypomnieć, iż w prasie pojawiały się artykuły, w których stwierdzano, że pociągi z Rzeszowa do Kolbuszowej pojadą w październiku, albo nawet we wrześniu. Niestety wszystkie zapowiedzi stały się żalosną spekulacją, nawet najbardziej realna data 10 grudnia, gdyż o ponad miesiąc opóźniło się rozstrzygnięcie przetargów. Mimo tego należy się cieszyć, ze stopnia zaawansowania robót, których niewątpliwym sprzymierzeńcem była wyjątkowo dobra pogoda.

Rozkład jazdy dla pociągów osobowych relacji Rzeszów — Kolbuszowa — Rzeszów już jest, ale został on opatrzony adnotacją „kursuje po ogłoszeniu”. Znajdziemy w nim 3 pary, jedną wcześniej rano i dwie po południu. Czas jazdy znacznie się poprawił w stosunku do niespełna godziny przed zawieszeniem ruchu i wynosi 35 minut, a do obsługi wyznaczono skład wagonowy z lokomotywą typu SU42 na czele. W obecnej chwili nie wiadomo, czy znajdzie on swoich pasażerów, chociaż osobiście spotykam się z dużym

entuzjazmem okolicznej ludności w stosunku do powrotu pociągów. Faktem jest, że tor linii 71 nie jest, aż w tak złym stanie, gdyż prace remontowe objęły jego wymianę na długości 2,9 kilometra, a jak się nieoficjalnie dowiedziałem planuje się jeszcze wymianę około 1000 szt. podkładów pomiędzy Głogowem Młp. a Rzeszowem. Można zatem śmiało stwierdzić, że obowiązująca na odcinku Rzeszów — Cmolasy prędkość 30 km/h, była znacznie zaniżona w stosunku do 70 km/h, która ma być maksymalną po zakończeniu prac. Zmianie ulegnie również rozkład jazdy towarowych pociągów zdawczych relacji Rzeszów Starowina — Widelka ORLEN. Pierwsza para jedzie rano, druga po południu, a trzecia późnym wieczorem.

Nadal jest wprowadzone ograniczenie w stosunku do użytkowania linii Ocice — Rzeszów, ale zaszyły pewne zmiany. Odcinek Ocice — 14,9 kilometr został oficjalnie odwieszony i obowiązuje na nim prędkość maksymalna 60 km/h, jednakże stacja w Dębie Rozalin będzie zapewne czynna jedynie w czasie przejazdu pociągu. Ruch zawieszony od kilometra 14,9 do stacji Kolbuszowa, ale szlak został oczyszczony z krzaków w listopadzie, ponieważ tą drogą musiał dotrzeć tłuczeń po wysadzeniu mostu oraz przyjechały i odjechały maszyny torowe, a w obecnym cenniku PLK znalazła się stawka za przejazd nim, co może wskazywać na to, iż sporadycznie pomiędzy Dębą Rozalin a Kolbuszową pojawiać się będą pociągi. Stacja w Kolbuszowej ma być czynna codziennie od 5:30 do 17:30, a Głogów Małopolski od 5:00 do 23:00.

Wracając na zakończenie do tematu ruchu pasażerskiego pomiędzy Rzeszowem a Kolbuszową, datę jego wznowienia ustalono na dzień 2 stycznia 2007 roku. Śmiem jednak domniemywać, że niestety i ten termin jest nierealny, gdyż do tego czasu nie zdąży

nawet stwardnieć beton na odbudowywanym moście w kilometrze 39,354. Według mnie połączenie kolejowe, jeśli w ogóle ruszy to nastąpi to w lutym, albo dopiero na wiosnę.

13-12-2006 Kolbuszowa – „oszczędnościowa” tablica

Na budynku dworca w Kolbuszowej pojawiła się tablica z nazwą stacji. Nie jest ona nowa, a „rewitalizowana”, wcześniej wisiała od strony dworca PKS, później jakiś czas leżała bezużytecznie. W dniu wczorajszym niepotrzebną część odcięto, a pozostała reszta, która pasowała, zawieszono na ścianie po uprzednim wyczyszczeniu.



19-12-2006 Linia 71- Wymiana podkładów

Dnia 15 grudnia w kilometrze 54,750 za stacją w Głogowie Małopolskim rozpoczęła się zaplanowana wymiana 1000 sztuk podkładów drewnianych. Dzięki niej już wkrótce z Wykazu Ostrzeżeń Stałych zniknie ograniczenie prędkości do 20 km/h obowiązujące od

54,750 — 54,950 km. Jak się nieoficjalnie dowiedziałem, bieżący remont ma objąć również odcinek toru za Głogowem Młp. w kierunku Kolbuszowej.

19-12-2006 Rzeszów – Modernizacja przejazdu na ulicy Miłocińskiej

Wkrótce zakończą się, rozpoczęte pod koniec listopada prace przy modernizacji przejazdu w kilometrze 63,824 linii kolejowej Ocice — Rzeszów. Postawiono już latarnie oświetleniowe, zamontowano napędy półrogatek i światła sygnalizacji ostrzegawczej, a maszty czekają na instalację kamer. Pojawiła się również szafa dla urządzeń automatyki sterującej.

20-12-2006 Walka o złotówki

Fala krytyki zaadresowana do posłów rządowej koalicji, a wywodzących się z Podkarpacia przetoczyła się przez regionalne media. Przypomnijmy krótko, podczas finalnego głosowania nad ustawą budżetową przypadły środki na budowę nowych dróg i obwodnic oraz modernizację linii kolejowej z Rzeszowa do Ocic i dalej Warszawy. Jak zapewniają posłowie PIS-u wcale nie oznacza to, że planowane drogowe i kolejowe inwestycje pozostaną tylko w sferze planów. Dla podkarpackich inwestycji wsparcie będzie pochodziło głównie z środków unijnych. I tak, modernizacja linii z Rzeszowa do Ocic (Tarnobrzega) z odnogą do Jasionki ma zostać wpisana do Programu Operacyjnego „Pomoc dla Polski Wschodniej”. Niestety, niemożliwe będzie wpisanie tej inwestycji do pierwszej tury wspomnianego programu, gdyż nabór projektów już się zakończył. Kolejne wnioski będą przyjmowane na wiosnę przyszłego roku. Również w ramach tego projektu będzie realizowana w Rzeszowie i okolicach (jako jedyny zaakceptowany projekt) poprawa i

integracja komunikacji publicznej. W ramach projektu zostanie zakupionych 60 ekologicznych autobusów oraz wprowadzone nowoczesne metody poboru opłat za przejazdy. My podpowiadamy, iż przydałaby się także integracja taryfowa różnych przewoźników autobusowych i kolejowych, tak by podróżny z Kolbuszowej mógł dojechać do każdego zakątka w Rzeszowie korzystając z jednego wspólnego biletu miesięcznego na pociąg i autobus rzeszowskiego MPK.

Styczeń 2007

04-01-2007 Linia 71 – próba obciążeniowa mostu



Dnia 2 stycznia br. na odbudowanym moście w kilometrze 39,354 linii Ocice – Rzeszów odbyła się próba obciążeniowa. Po ustawieniu instrumentów pomiarowych i przeanalizowaniu dostarczonych badań próbek betonu, punktualnie o godzinie 11:00 przystąpiono do próby statycznej. Lokomotywa ST43-

422 wjechała jednym wózkiem na przęsło i stała na nim przez równą godzinę. Następnie, po dłuższym czasie rozpoczęła się próba dynamiczna polegająca na przejeździe lokomotywy przez most kolejno z coraz większą prędkością, aż do najwyższej, którą była 70 km/h, czyli obecna szlakowa. Wszystkie wyniki pomiarów mieściły się w normie i chociaż na obiekcie trwają jeszcze prace wykończeniowe, to został on oddany do użytku.

05-01-2007 Remont linii 71 — jak to się robi na Podkarpaciu

Poprawa stanu jakiegokolwiek linii kolejowej w naszym województwie, podczas gdy prędkości handlowe na niektórych liniach nie przekraczają 30 km/h i są znacznie niższe niż średnia prędkość pociągów na kontynencie afrykańskim, to niewątpliwie ogromne wydarzenie. W końcu długi czas przejazdu, oprócz ceny biletów, to główny czynnik sprawiający, że kolej przestaje być konkurencyjna wobec innych środków transportu, co w konsekwencji prowadzi do odpływu pasażerów i likwidacji pociągów.

Linia 71 to jednak przypadek szczególny. W swojej historii ma takie wydarzenia jak zmniejszenie się dopuszczalnej prędkości ze 100 do 30 km/h, czy wydłużenie o kilometr (akurat, pech chciał, że ten następny kilometr wypadł w innej strefie cenowej). Wszystko z dnia na dzień. Ale zostawmy historię, bo nadeszły nowe, lepsze czasy i linię włączono do planowanego korytarza Rzeszów-Warszawa, po którym miały kursować pociągi IC (tego już nie obiecano, ale zapewne w takcie godzinnym). Natychmiast zabrano się więc za remont, o jakim od lat marzy torowisko na Dębica-Mielec czy Jasło-Zagórz.

Po ponad ośmiu miesiącach ogłoszono, że

Rzeszów - Kolbuszowa: Historia reaktywacji

remont dobiegł końca i oto jego rezultaty: położono nowe szyny, na podkładach strunobetonowych, z mocowaniami sprężystymi, ale zamiast 160 km/h mamy szlakową 70. Poza tym zamiast pociągów IC do Warszawy w takcie godzinnym obiecano nam osobówki do Kolbuszowej 3 razy dziennie. No właśnie, obiecano i... i tak ich nie uruchomiono. Już mniejsza z tym, że miały jeździć od września, potem od grudnia, potem od stycznia — teraz już chyba nikt nie wie, czy i kiedy w ogóle ruszą. Ale są i pozytywne strony tej nienormalnej sytuacji.

Wycinając połączenia Dębica-Tarnobrzeg, rzeszowski Urząd Marszałkowski tłumaczył, że ma za mało autobusów szynowych, a tradycyjne składy są za drogie w eksploatacji. Dlaczego więc wstrzymał decyzję o zakupie dalszych szynobusów i dlaczego składy tradycyjne nie są za drogie by jeździć do Kolbuszowej? Poza tym, czy mieszkańców Kolbuszowej zainteresują pociągi zestawione z przestarzałych „bonanz” (chyba jedyne go typu wagonów, których PKP-PR w ogóle nie modernizują) do tego stopnia, żeby specjalnie czekali na jedną z trzech par, żeby przejechać te 30 km? Z pewnością nie bardziej, niż urzędników interesuje poprawa bezpieczeństwa drogowego np. przez ograniczenie ruchu na „dziewiątce” Rzeszów-Radom (nie nakazami, tylko lepszą propozycją) czy ochrona środowiska przez zmniejszenie ilości emitowanych w powietrze spalin.

Dlatego może to i lepiej, że uruchomienie tej kompromitacji zostało odłożone w czasie, może nawet do czasu otwarcia całej linii, która łączyłaby Rzeszów z Tarnobrzegiem (z rozwijającą się Specjalną Strefą Ekonomiczną), a przy sprzyjających przesiadkach także ze Stalową Wolą, czy nawet Lublinem. To nie tylko miałyby o wiele większy sens, ale też jest bardziej realne niż gruszki na wierzbie w postaci IC do

Warszawy jeżdżących 160 km/h po linii Sandomierz-Skarżysko (którymi PKP-IC mogłoby zwyczajnie nie być zainteresowane ze względu na za niskie przychody, a inny przewoźnik raczej nie wchodzi tu w grę). Ale do opracowania i realizacji tego typu projektu potrzebne jest dobre zarządzanie i mądrzy urzędnicy...

10-01-2007 Kolbuszowa - nastawnia prawie gotowa

Wkrótce zakończy się remont nastawni w Kolbuszowej połączony z jej częściową przebudową, który rozpoczął się w październiku ubiegłego roku. Budynek został docieplony, wstawiono nowe okna i wyremontowano dach, a w dniu wczorajszym pojawiła się tablica z nazwą stacji i logo PLK. Wewnątrz trwają jeszcze drobne prace wykończeniowe, ale odmalowano już ściany, na podłogach ułożono płytki z terakoty i zamontowano nową instalację centralnego ogrzewania. Dzięki przebudowie polegającej na likwidacji naprężowni, znajdują się w niej pomieszczenia dla służby drogowej i zabezpieczeniowej. Według planów kolbuszowska nastawnia ma się stać w przyszłości centrum sterowania ruchem kolejowym na linii Ociece



— Rzeszów.

11-01-2007 Linia 71 - wymiana podkładów

W dniu dzisiejszym rozpoczęła się wymiana 110 podkładów drewnianych w km 45.8 linii 71 (odcinek Widelka-Kolbuszowa).

Również dziś postępowała wymiana podkładów od stacji Głogów Młp. w stronę Kolbuszowej.

17-01-2007 Kolbuszowa – odbudowa urządzeń srk zakończona

Kilka dni temu zakończyła się odbudowa urządzeń sterowania ruchem kolejowym na stacji w Kolbuszowej. Choć na dwóch parach semaforów wyjazdowych, znajdujących się na torze nr 1 i 2 już na początku grudnia świecił się sygnał S1, to dopiero na początku bieżącego tygodnia podłączono tarczę ostrzegawczą „ToN” od strony Rzeszowa. Stało się tak, gdyż musiano położyć kilkaset metrów nowego kabla, ponieważ stary został uszkodzony podczas prac związanych z wymianą nawierzchni. Na samej stacji przebudowano urządzenia znajdujące się na nastawni dysponującej oraz w okręgu wykonawczym, a na zwrotnicach w torze głównym zamontowano nowe latarnie, przeciwwagi i zamki ryglowe. Wszystkie elementy urządzeń, które były odbudowywane, zostały odmalowane, a głowice sygnałowe tarczy ostrzegawczej i semafora wjazdowego wymieniono na nowe.

17-01-2007 Kolbuszowa – wymiana podkładów

W dniu dzisiejszym rozpoczęła się wymiana podkładów drewnianych w torze głównym kolbuszowskiej stacji.

24-01-2007 Kolbuszowa – nowa tablica

Przed kilkoma dniami zdjęto starą, „oszczędnościową” tablicę z nazwą stacji, która wisiała na ścianie dworca i zamontowano nową. Jest jednolita z peronowymi, które pojawiły się na przystankach i stacjach pod koniec grudnia ubiegłego roku, ale przede wszystkim duża i wyraźna.



25-01-2007 Linia 71 — Sejm nie odrzucił poprawki Senatu

W dniu dzisiejszym w sejmie odbyło się głosowanie nad senackimi poprawkami do budżetu państwa. Około godziny 9:50 przyjęto poprawkę nr 8 mówiącą o niespełna 50 mln złotych na infrastrukturę kolejową, a więc pieniądze na dalszy remont linii 71 na bieżący rok zostały zarezerwowane.

Luty 2007

16-02-2007 Lina 71 – prace przy przepuście

W dniu wczorajszym do stacji Kolbuszowa przyjechał żuraw kolejowy ZU-EDK 300/5-12-3 wraz z zapleczem mieszkalno-technicznym. Dzisiaj rano rozpoczęły się prace związane z montażem prefabrykatów skrzydeł przepustu w kilometrze 38,301.

19-02-2007 Kolbuszowa-Rzeszów – pomiar toru

Dzisiaj rozpoczął się pomiar parametrów geometrycznych toru na szlaku Kolbuszowa — Rzeszów przy użyciu toromierza elektronicznego. Jego wyniki posłużą do określenia prędkości maksymalnej na szlaku oraz wyznaczeniu odcinków, gdzie zostanie ona ograniczona.



Na szlaku Głogów Małopolski — Rzeszów Zachodni wprowadzono już stałe ograniczenia

prędkości do 30 km/h na obiektach mostowych. Pierwsze znajduje się na moście betonowym nad ciekami wodnymi tuż za stacją Głogów Młp., a drugie na moście stalowym na rzece Mrowli niedaleko przystanku osobowego Zacernie.

22-02-2007 Kolbuszowa - drobne prace na stacji

Na początku bieżącego tygodnia spycharko—koparka „Białoruś” rozpoczęła prace na stacji. Wyrównany został teren przed nastawnią i wejściem na peron. W dniu wczorajszym wyzbierano śmieci na peronie i w jego okolicy oraz usunięto stare tablice z nazwą stacji, które stały na nim od otwarcia szlaku Rzeszów — Kolbuszowa w 1964 roku.

Dzisiaj na budynku dworca zawieszono tablicę z rozkładem jazdy pociągów.

Rozkład jazdy pociągów KOLBUSZOWA		
Ważny od 01 marca 2007r. do 08 grudnia 2007r.		
PRZYJAZDY	STACJA	ODJAZDY
6 ¹⁹ 14 ¹⁵ 16 ²⁵	RZESZÓW	6 ⁴⁰ 14 ³⁵ 16 ⁴⁵

UWAGA PODRÓŻNI!

- W przypadku nieprzewidzianych opóźnień pociągów – informacji można zasięgnąć pod nr telefonu - (017) 71 11 562
- Informacji o rozkładzie jazdy pociągów udziela się pod nr telefonu - 94 36

26-02-2007 Podsumowanie prac na szlaku Rzeszów - Kolbuszowa

Od 15 maja do września ubiegłego roku trwała wycinka krzaków rosnących na torach pomiędzy Widelką a Zarebkami, którą zorganizowała Gmina Kolbuszowa, a we wrześniu i październiku rzeszowski oddział PLK oczyścił odcinek Rzeszów — Widelką.

W dniu 3 października 2006 roku rozpoczął się pierwszy etap prac na szlaku Rzeszów — Kolbuszowa, których głównym celem było umożliwienie przywrócenia ruchu pasażerskiego na powyższym odcinku linii kolejowej nr 71 Ocice — Rzeszów.

Na szlaku pomiędzy Kolbuszową a Rzeszowem ułożono 2,9 km nowego toru od 37,8 do 39,7 kilometra i od 40,7 do 41,7 kilometra. W kilku miejscach wymieniono podkłady drewniane, na dwóch przejazdach betonowe płyty. Zbudowano sygnalizację samoczynną na przejeździe w Wojkowie w 40,046 km linii i na ul. Miłocińskiej w Rzeszowie półrogatki z kamerami (urządzenie TVU) w 63,824 km. Dokonano wymiany czujników na SPA1 przejazdu z samoczynną sygnalizacją w Borze w 56,534 km, uzupełniono również niezbędne oznakowanie na szlaku. Wyremontowano przepust w 38,301 km, zaś most w kilometrze 39,354 w dniu 2 stycznia br. po wykonaniu próby obciążeniowej został oddany do użytku, jednak nadal trwają na nim drobne prace.

Na stacji w Kolbuszowej wykoszono peron i zamontowano trzy lampy na słupach oświetleniowych. Odnowiono elewację budynku dworca i wyremontowano dach. Wymieniono 300 sztuk podkładów drewnianych w torze głównym pomiędzy 36,9 a 37,6 kilometrem oraz półrozjazdy w rozjazdach nr 1 i 14.

Odbudowano urządzenia sterowania ruchem kolejowym. Wykonano remont nastawni dysponującej połączony z jej przebudową, a ze zdewastowanej nastawni wykonawczej zdemontowano urządzenia srk.

Na stacji w Głogowie Małopolskim wykoszono peron, odnowiono elewację dworca i wykonano remont dachu. Wymieniono 670 sztuk podkładów drewnianych w torze głównym pomiędzy 53,9 a 54,6 kilometrem oraz półrozjazdy w rozjazdach nr 1 i 12, a w rozjazdach nr 2 i 13 drewniane podrozdnicze. Zmodernizowane zostały urządzenia sterowania ruchem kolejowym, a z nastawni wykonawczej usunięto urządzenia srk.

W Widelce gdzie odgałęzia się bocznicą szlakowa „Widelka ORLEN” prowadząca do terminalu paliw, zamontowano nowy rozjazd na podrozdnicach strunobetonowych i wybudowano zeberko ochronne.

W związku z brakiem możliwości dojazdu do stacji Kolbuszowa po rozpoczęciu prac na moście w kilometrze 39,354, w listopadzie wycięto krzaki rosnące na szlaku pomiędzy Dębą Rozalin a Kolbuszową.

W bieżącym roku należy się spodziewać, iż podjęte zostaną dalsze prace związane z remontem linii 71, gdyż dzięki senackiej poprawce w tegorocznym budżecie państwa zarezerwowana została kwota w wysokości 47.917.000 zł.

Od 1 marca 2007 roku uruchomione zostanie połączenie kolejowe pomiędzy Rzeszowem a Kolbuszową. Pociągi osobowe odjadą z rzeszowskiego dworca do Kolbuszowej o godzinie 5:44, 13:40, 15:50, a w przeciwnym kierunku wyruszą z Kolbuszowej o 6:40, 14:35 i 16:45. Skład zestawiony zostanie z lokomotywy spalinowej (prawdopodobnie serii SU42) i

wagonu pasażerskiego drugiej klasy.

Marzec 2007

01-03-2007 Rzeszów - połączenia do Kolbuszowej ruszyły

Dzisiaj 1 marca zgodnie z zapowiedzią punktualnie o 5.44 z peronu trzeciego rzeszowskiego dworca wyruszył pociąg osobowy nr. 3320 relacji Rzeszów-Kolbuszowa w składzie SU42-521+Bh.



Niestety w pierwszym kursie frekwencja wynosiła z Rzeszowa konduktor i ja i w Zacerniu dosiadła się jedna osoba. Bez większych niespodzianek skład dotarł punktualnie do Kolbuszowej.

01-03-2007 Ruszyły pociągi do Kolbuszowej

W dniu dzisiejszym punktualnie o 6:19 do stacji Kolbuszowa po blisko siedmiu latach dotarł pierwszy pociąg osobowy relacji Rzeszów - Kolbuszowa o numerze 3320 z lokomotywą SU42-521 na czele.

Rzeszów - Kolbuszowa: Historia reaktywacji

Frekwencja podróżnych był niestety niska, jednak kilka osób przyszło na dworzec, aby obejrzeć pierwszy skład od zawieszenia ruchu pasażerskiego, które nastąpiło 3 kwietnia 2000 roku.



Z przyczyn technicznych pociąg nr 3321 z Kolbuszowej do Rzeszowa odjeżdżający o godzinie 6:40 wyruszył z opóźnieniem około 10 minut.



Pociągami wyjeżdżającym z Rzeszowa o 13:40, którego przejazd zainaugurował uruchomienie połączenia pasażerskiego Rzeszów – Kolbuszowa, przyjechali do Kolbuszowej przedstawiciele PKP i władz samorządowych.

02-03-2007 Rzeszów - Kolbuszowa - przejazd VIPów

W pierwszym dniu uruchomienia połączenia, drugi kurs o godzinie 13.40 był przejazdem specjalnym. Na peronie 1 pojawiła się prasa, radio i telewizja regionalna. Pojawiła się także kapela podwórkowa, która przygrywała przez całą podróż.

2/3 wagonu zajęte było przez VIPów, wśród których był marszałek województwa, dyrektor PR, dyrektor PLK i jeszcze kilku dyrektorskich osobliwości.



Pasażerów (kilka osób i kilkunastu MK) poproszono o zajęcie ostatniej części wagonu. W Kolbuszowej przywitało nas jeszcze kilka osób z

aparatami w dłoni i zaciekawieni pasażerowie czekający na... PKS.



Życzyłbym zawsze takiej frekwencji, lecz niestety muszę zacytować jednego z dyrektorów, który już w pierwszym dniu przesądził o losie linii, mówiąc że: "jest to pierwsza i ostatnia taka frekwencja".

Rozkład jazdy:

	3320	3322	3324
Rzeszów	5:44	13:40	15:50
Zaczerwie	5:52	13:48	15:58
Głogów Mtp.	6:00	13:56	16:06
Widętka	6:09	14:05	16:15
Kolbuszowa	6:19	14:15	16:25

	3321	3323	3325
Kolbuszowa	6:40	14:35	16:45
Widętka	6:50	14:45	16:55
Głogów Mtp.	6:59	14:55	17:05
Zaczerwie	7:08	15:03	17:13
Rzeszów	7:16	15:11	17:21

Autorzy tekstów i zdjęć:

- Dariusz Krysztofiak
- Wojciech Cupiał
- Marek Radkowski
- Piotr Telega
- Krzysztof Dobrzański

Opracowanie: Krzysztof Dobrzański

Konsultacja: Piotr Kilczuk